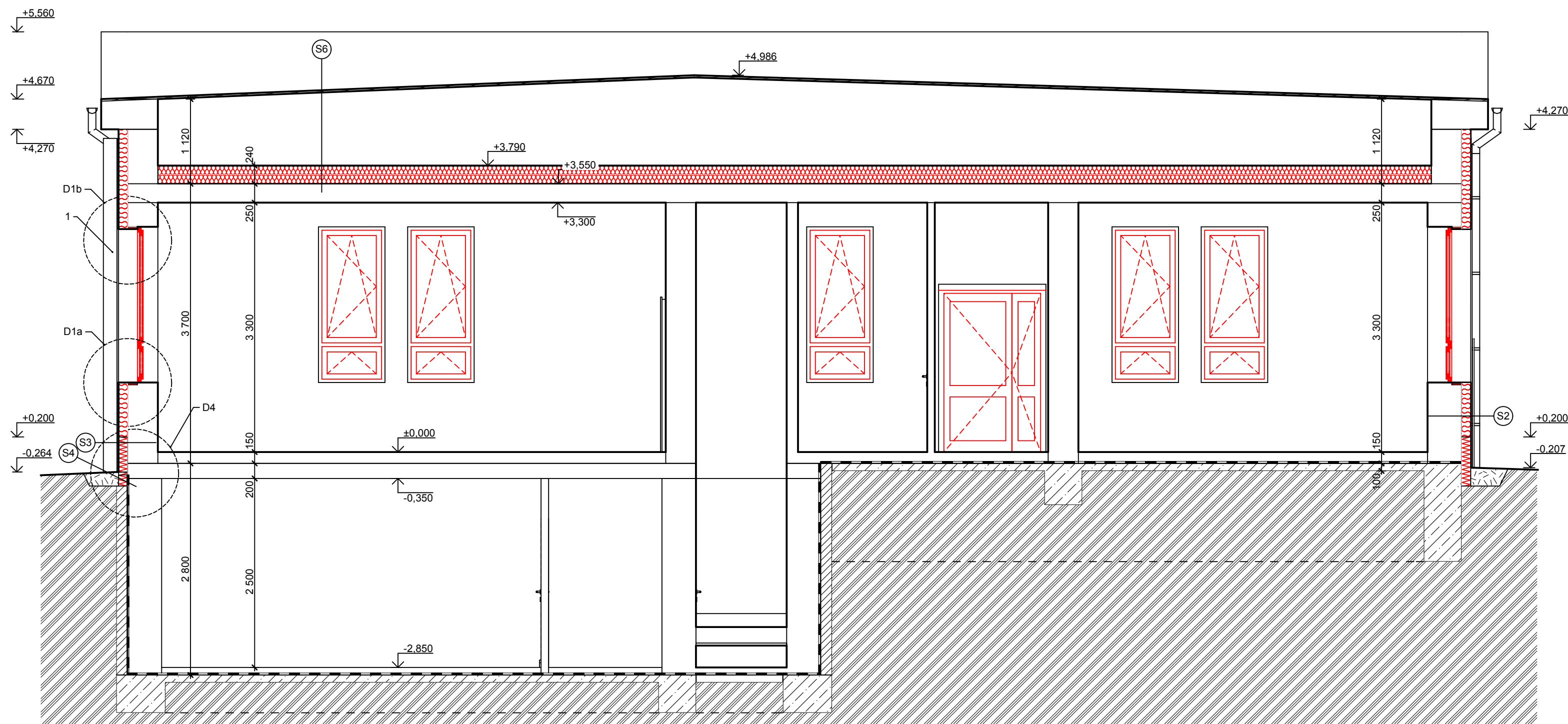
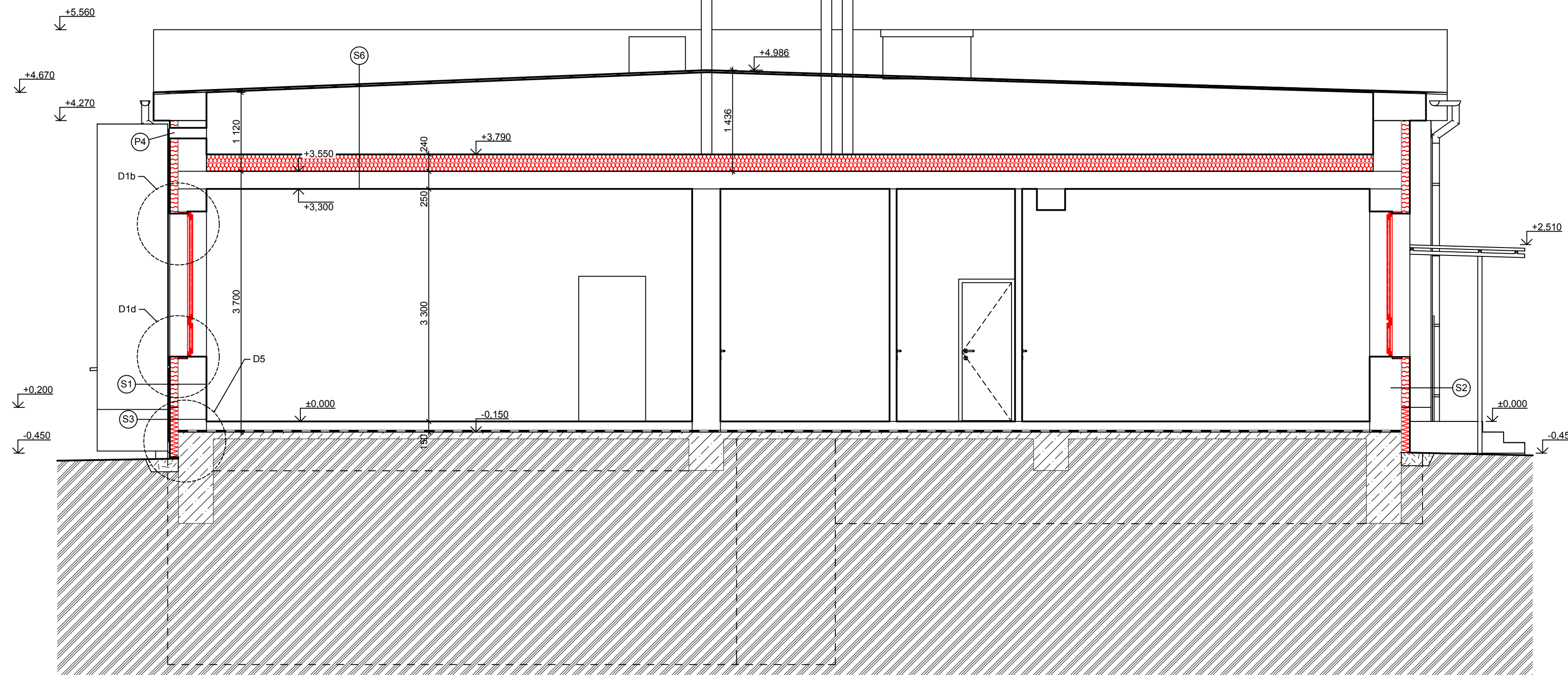


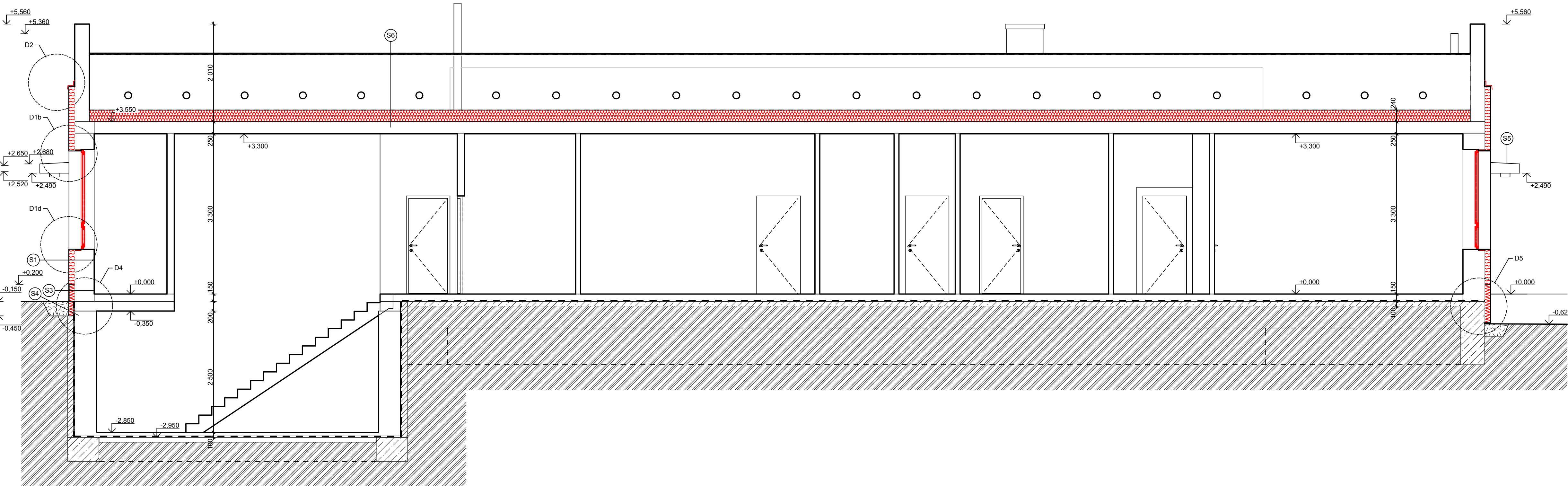
ŘEZ A2
1:50



ŘEZ A3
1:50



ŘEZ A1
1:50



SKLADBY KONSTRUKCÍ

S1
Vápenocementová vnitřní omítka - stávající 15mm
Zdivo z cihel keramických - stávající 350mm
Bitumizovaná venkovní omítka - stávající 30mm
ETICS z pěnového polystyrenu EPS 70 šedý - nové 120mm

S2
Vápenocementová vnitřní omítka - stávající 15mm
Zdivo z cihel keramických - stávající 400mm
Cementová malta - stávající 5mm
ETICS z pěnového polystyrenu EPS 70 šedý - nové 120mm

S3
Vápenocementová vnitřní omítka - stávající 15mm
Zdivo z cihel keramických - stávající 400mm
Cementová malta - stávající 5mm
Kámenový obklad - stávající 5mm
Lepidlo - nové 100mm
KZS z pěnového polystyrenu EPS P Perimetr - nové 3mm
Lepidlo stěrka vyztužená sklotextilní síťovinou - nové 5mm
Dekoraturní disperzní mozaiková omítka - nové 5mm

S4
Vápenocementová vnitřní omítka - stávající 15mm
Zdivo z cihel keramických - stávající 400mm
Hydroizolace - stávající 3mm
Hydroizolace, modifikovaný asfalt, pás - nové 3mm
Pěnový polystyren EPS P Perimetr - nové 100mm
Stěrkový zásep

S5
Falcovaná krytina - TiZn plech, kotveno k podkladu - nové 0,7mm
Strukturovaná separační rohož pod plech, krytinu - nové 5mm
OSB desky - nové 22mm
TI polystyren EPS 100 S - nové 30mm
Dr. laťe 30x50 v tl. T1 pro kotvení OSB desek - nové 30mm
Nosná konstrukce markýzy - stávající 100-250mm
ETICS z pěnového polystyrenu EPS 70 šedý - nové 30mm

S6
Falcovaná krytina FeZn - stávající 0,6mm
Asfaltová lepenka typu A - stávající 2mm
Přikrnné bednění - stávající 25mm
Větraná vzduchová mezera 650-1050mm
Díluzná propustná folie - nové 240mm
Teplotní izolace z minerální vaty - nové 250mm
Žb stropní panel - stávající

LEGENDA :

- STÁVAJÍCÍ KONSTRUKCE
- NOVÉ KONSTRUKCE
- NOVÁ TEPELNÁ IZOLACE STROPU Z MINERÁLNÍ VATY
- NOVÁ TEPELNÁ IZOLACE STĚN Z POLYSTYRENU EPS 70 F ŠEDÝ
- NOVÁ TEPELNÁ IZOLACE SOKLU Z POLYSTYRENU EPS P PERIMETR
- POVODNÍ TERÉN
- HUTNĚNÉ ŠTĚRKOVÉ NÁSPY
- BETONOVÉ KONSTRUKCE

POZNÁMKA :

OZNAČENÍ P, Z, K, T:
P - VÝPIS PLASTOVÝCH VÝROBKŮ - F1-03-1.18
Z - VÝPIS ZÁMEČNICKÝCH VÝROBKŮ - F1-03-1.19
K - VÝPIS KLEMPÍŘSKÝCH VÝROBKŮ - F1-03-1.20
T - VÝPIS TRuhlářských VÝROBKŮ - F1-03-1.21

OBECEŇ :

VEŠKERÉ ROZMĚRY JE NUTNO OVĚRIT NA MÍSTĚ STAVBY.
PŘED ZAPOČETÍM VÝKOPOVÝCH PRACÍ JE NUTNO NECHAT VYTÝČIT VEŠKERÉ INŽENÝRSKÉ SÍTĚ.

±0,000=ÚROVEŇ PODLAHY 1.NP

Název stavby: REALIZACE ÚSPOR ENERGIE - AREÁL SVITAVSKÉ NEMOCNICE			
Místo stavby: k.ú. Svitavy-předměstí, st.p.č. 2950, 1598/1; k.ú. Čtyřicet Lánů, st.p.č. 676			
Stavebník: PARDUBICKÝ KRAJ, Komenského náměstí 125, 530 02, Pardubice - Staré Město			
Generální projektant: APOLLO CZ s.r.o., Tyršova 155, 572 01 Polička			
Autor návrhu: HP- Josef Fíndejš Projektant: Ing. Pavla Netolická Zodp. projektant: Ing. Martin Kozáček			
Kraj: Pardubický Formát: 10 A4 Číslo zakázky: P0310 Stav. úřad: Svitavy Revize: 00 Datum: III.2013			
Stupeň PD: DOKUMENTACE PRO PROVEDENÍ STAVBY			
Stavební objekt: F1-03 TRANSFUZNÍ STANICE			
Číslo: F1-03-1 ARCHITEKTONICKÉ A STAVEBNÉ TECHNICKÉ ŘEŠENÍ			
Obsah přílohy: ŘEZY			
Měřítko: 1:50			